

分布式组件之王

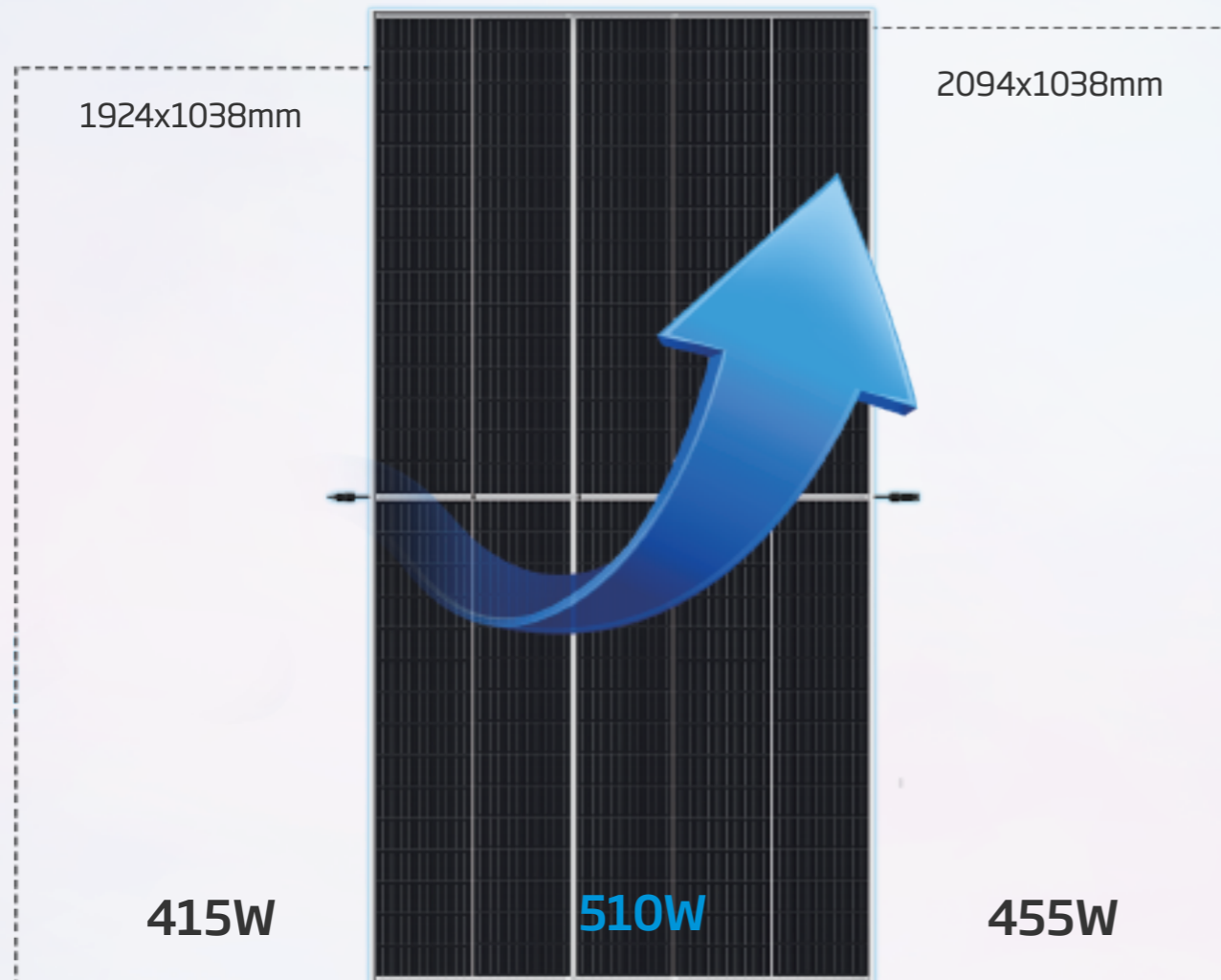
510W+超高功率, 21.2%+超高效率

Vertex 至尊

至尊500W+
多快好省



相近尺寸, 功率提升**50~90W**



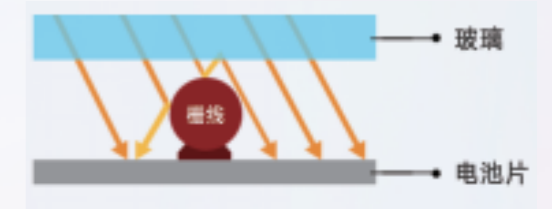
至尊组件尺寸: 2187x1102x35mm 单面重量: 26.5kg 双面重量: 30.1kg

210, 未来已来!

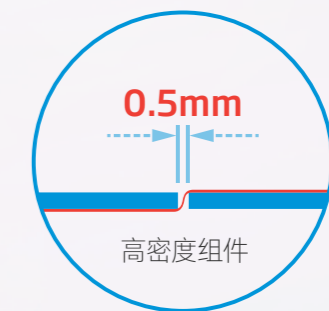
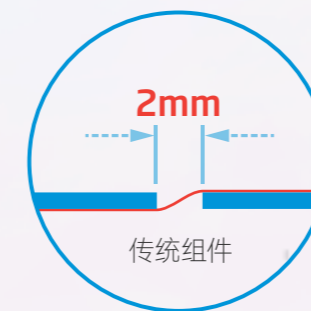
至尊组件功率510W+, 效率21.2%+



光伏行业量产级最先进的硅片产品

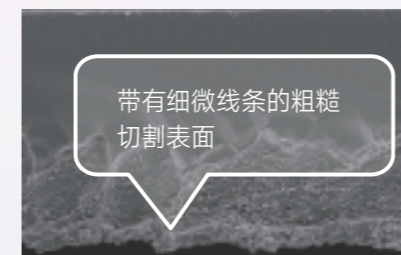


MBB多主栅技术, 极高光线利用率, 更强的集电能力, 功率提升**2~3%**, 效率提升**0.4~0.6%**

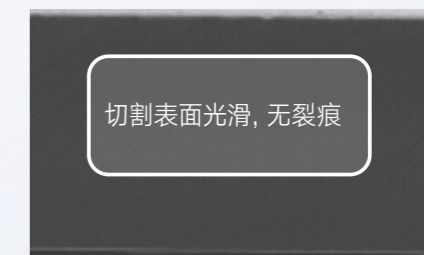


进的高密度组件封装技术, 保证效率与可靠性的完美平衡, 组件效率提升**0.2~0.3%**

先进的无损切割技术



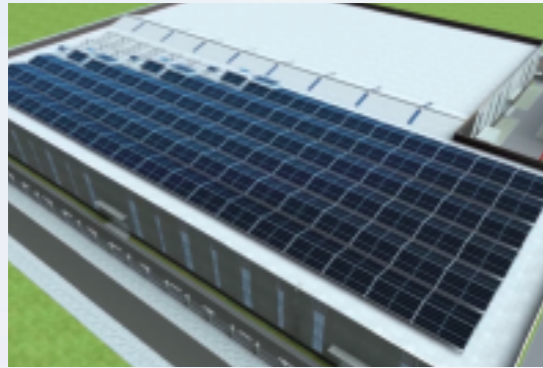
传统切割后的截面



无损切割后的截面

降低隐裂风险, 更高产品可靠性。

至尊500W, 多快好省



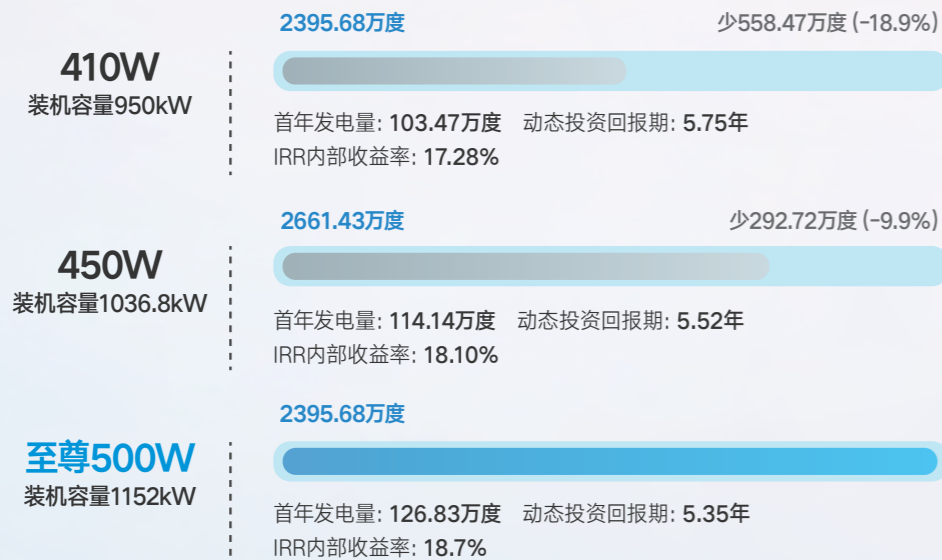
210至尊 500W安装案例

1MW南京厂房屋顶项目
 屋顶类型: 厂房屋顶
 屋顶尺寸: 120*80m
 屋顶面积: 9600m²

	410W 158 72片/166 66片	450W 166 72片	至尊500W
装机容量 (kWp)	944.64	1036.8	1152
逆变器价格 (元/W)	0.01	基准	-0.01
光伏支架 (元/W)	0.02	基准	-0.02
线缆 (直流+交流) (元/W)	0.02	基准	-0.02
低压并网柜 (元/W)	0.01	基准	-0.01
其他费用 (含施工费等) (元/W)	0.03	基准	-0.03
BOS成本 (元/W)	0.07	基准	-0.08

装机容量提高**11%~22%**, 单瓦BOS成本降低**8~15分**

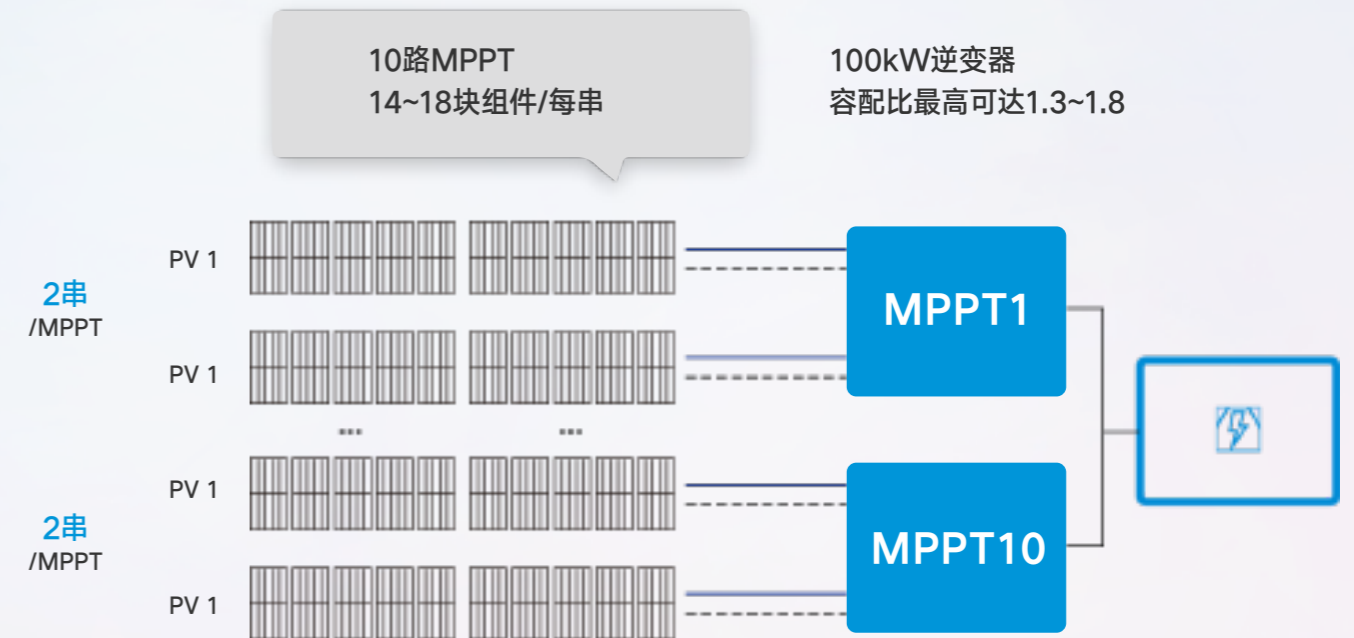
更短投资回报周期, 节省电费成本



为您提前考虑

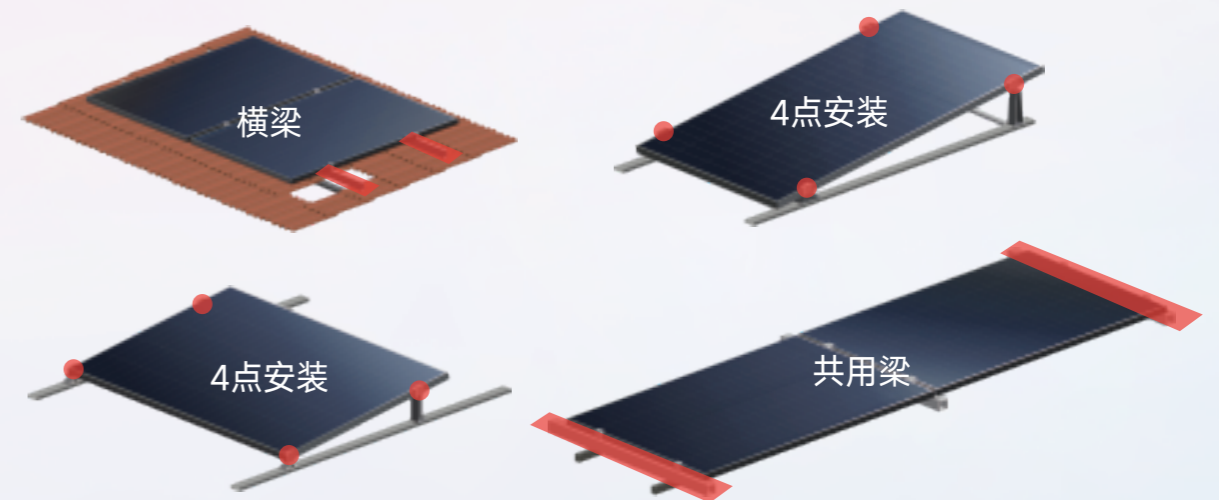
设计无需担忧系统适配性, 即插即用

至尊500W组件
 单面Isc: 12.1A Voc: 51.5V



兼容多种安装方式, 安装部署灵活轻松。

(详见天合用户手册及联系天合技术人员)



更高可靠性

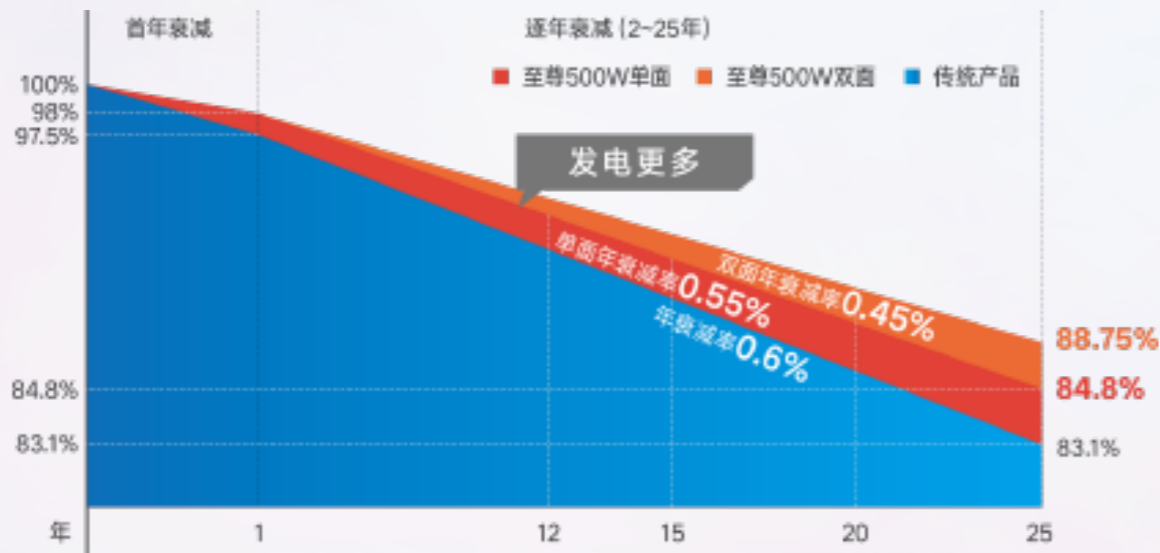
专为高要求分布式光伏及环境严苛的地面电站设计

产品质保
12年
(可延长至15年或更长)

产品质保
单面**0.55%**
双面**0.45%**

首年衰减
2%

功率质保
单面**25年**
双面**30年**



510W+
21.2%

510W+超高功率, 21.2%+超高效率
增加11~22%安装容量

options

单面, 双面组件可选

I&V

无需担忧系统适配性, 即插即用
系统匹配一步完成

5400Pa
2400Pa

兼容多种安装方式
安装部署灵活轻松



Utility
C&I

全生命周期内更多发电量
首年衰减**2%**, 年度衰减**0.55%单面**,
0.45%双面

12
30

12年产品质保, 25/30年功率质保

ROI

更短的投资回报周期
节省更多电费

BOS

BOS成本单瓦降低**8~15分**



Vertex 至尊



至尊小金刚 410W+ 510W+ 555W+ 600W+ 670W

370W 450W 540W 580W | 行业



天赋能源 合而为一

全球领先的光伏智慧能源和能源物联网整体解决方案提供商



天合光能官微



至尊组件产品资料

更多天合至尊组件产品资料
请扫描二维码关注天合官微

全国统一招商热线：400-988-0000转3