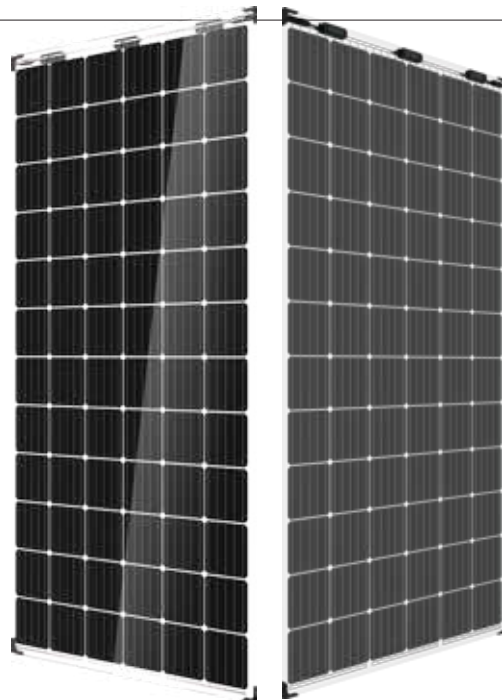


DUOMAX twin

両面ガラス両面受光型72セルモジュール



DEG14C.07(II)

※低反射ガラス仕様の太陽電池モジュールには、低反射処理を施したガラスが使用されています。設置角度・設置環境によっては、稀にガラス表面が色ムラのように見えることがありますが、製品の品質上問題はありません。

72セル
単結晶モジュール

340-355W
出力範囲

17.9%
最大変換効率

0~+5W
出力許容交差

1997年に創立したトリナ・ソーラーは、世界をリードする太陽光発電のトータルソリューションを提供する会社です。現在、世界60カ国以上で太陽光製品をお届けしています。

トリナ・ソーラーは、各市場の様々なお客様のために、質の高いサービスと革新的で信頼性の高い製品を提供し、バンカビリティの高いパートナーとして支持を得ています。

皆様との密接な協力関係無くして、成功は成し遂げられません。トリナ・ソーラーは、施工業者、ディベロッパー、ディストリビューター、その他のパートナーの皆様と、戦略的で相互利益の協力関係を構築していきます。

トリナ・ソーラー・ジャパン株式会社
〒105-6121 東京都港区浜松町2丁目4番1号
世界貿易センタービル 21F
www.trinasolar.com/jp

総合的な製品とシステム認証

IEC61215/IEC61730/UL1703/IEC61701/IEC62716
ISO9001: 品質マネジメントシステム
ISO14001: 環境マネジメントシステム
ISO14064: 温室効果ガス放出検査
OHSAS18001: 労働安全衛生マネジメントシステム



高出力



- 両面発電により、全体の出力が大幅に向上
- 裏面の発電は、裏面からの反射光に依存して増加
- 独自の端子ボックスのデザインと設置方法により、裏面での影の影響を改善

低いLCOE



- 限られたスペースを最大限に活用し、BOS(周辺機器)コストと人件費を節約
- 両面発電により、優れたコストパフォーマンスを実現

幅広い用途



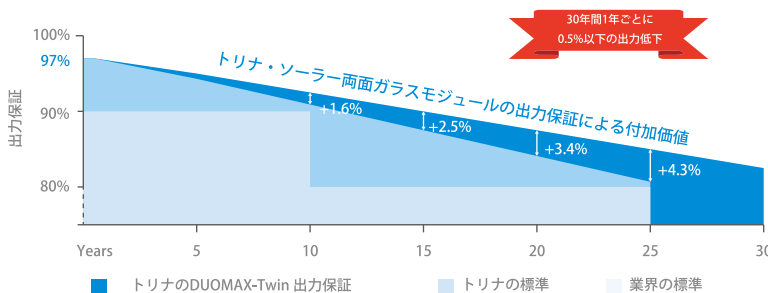
- 地上設置に加え、水面・ソーラーシェアリング(農業)にも対応
- 遮音壁として、高速道路にも応用可能

厳しい環境にも適応

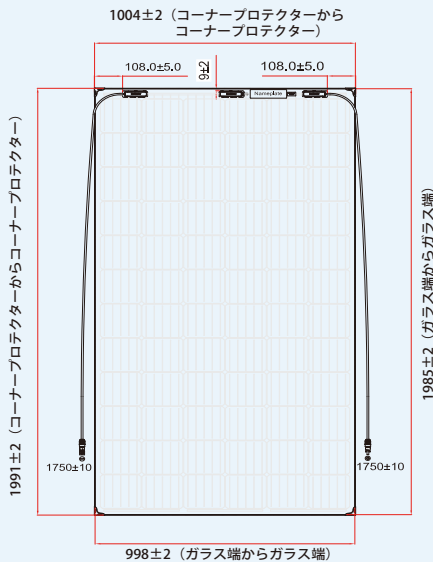


- 砂、酸、アルカリにも耐性

トリナ・ソーラーDUOMAX-Twinのリニア出力保証

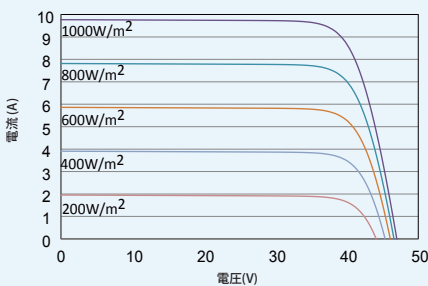


製品	取付方法	出力範囲
TSM-DEG14C.07(II)	クランプ	340-355W

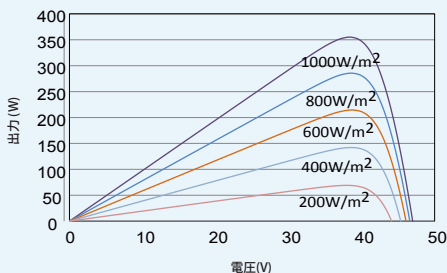


背面図(横置き)

PVモジュール(355W)のI-V曲線



PVモジュール(355W)のP-V曲線



電気特性 (STC)

公称最大出力-P _{MAX} (Wp)	340	345	350	355
出力許容交差-P _{MAX} (W)	0 ~ +5			
公称最大出力動作電圧-V _{MPP} (V)	38.7	39.0	39.2	39.4
公称最大出力動作電流-I _{MPP} (A)	8.79	8.85	8.93	9.01
公称開放電圧-V _{OC} (V)	47.2	47.4	47.6	47.8
公称短絡電流-I _{SC} (A)	9.40	9.47	9.54	9.61
モジュール変換効率 η _m (%)	17.2	17.4	17.7	17.9

STC: 日射強度 1000W/m², セル温度 25°C, エアマス AM1.5.

両面発電出力 - 裏面出力利得 (計算値)

10%	出力(W)	374	380	385	391
	モジュール変換効率(%)	18.9	19.1	19.5	19.8
15%	出力(W)	391	397	403	408
	モジュール変換効率(%)	19.8	20.0	20.4	20.7
25%	出力(W)	425	431	438	444
	モジュール変換効率(%)	21.5	21.8	22.1	22.5

電気特性 (NOCT)

公称最大出力-P _{MAX} (Wp)	252	255	259	263
公称最大出力動作電圧-V _{MPP} (V)	35.9	36.1	36.3	36.5
公称最大出力動作電流-I _{MPP} (A)	7.02	7.07	7.14	7.20
公称開放電圧-V _{OC} (V)	44.6	44.8	45.0	45.2
公称短絡電流-I _{SC} (A)	7.59	7.66	7.70	7.76

NOCT: 日射強度 800W/m², 環境温度 20°C, 風速 1m/s.

部材仕様

セル	単結晶 156±1 × 156±1 mm
セル枚数	72 セル (6 × 12)
モジュール寸法	1985±2 × 998±2 × 6±1 mm 1991±2 × 1004±2 × 7.6±1 mm (コーナープロテクター付)
重量	28.5 kg
フロントガラス	高透過、反射防止倍強度ガラス 2.5mm
封止シート (EVA)	透明
背面ガラス	高透過・低鉄・倍強度ガラス 2.5mm
フレーム	フレームレス
端子ボックス	IP 67 定格
ケーブル	PVケーブル4.0mm ² 、横置き: 1750/1750 mm
コネクタ	UTX/TS4* (1500V)

*: トリナコネクタ

温度係数

公称動作セル温度 (NOCT)	44°C (±2°C)
公称最大出力P _{MAX} の温度係数	-0.39%/°C
公称開放電圧V _{OC} の温度係数	-0.29%/°C
公称短絡電流I _{SC} の温度係数	0.05%/°C

極限係数

動作温度	-40~+85°C
最大システム電圧	1500V DC (IEC)
	1000V DC (UL)
最大直列フューズ定格	20A

(接続箱のヒューズを、2本以上のストリングと並列接続しないでください)

品質保証

製品保証: 10年
リニア性能保証: 30年

(詳しい情報は、製品の品質保証を参照ください)

梱包構成

30枚/パレット
660枚/40FTコンテナ