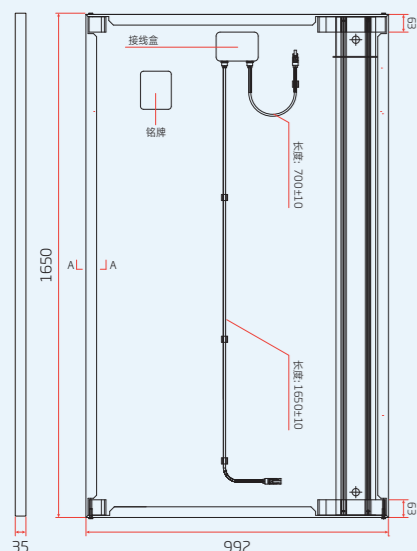
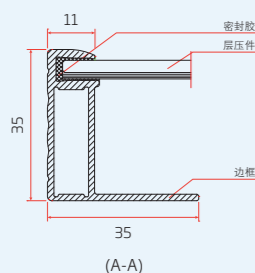


产品型号 功率范围  
TSM-PD05.50 | 270-285W

组件尺寸 (mm)

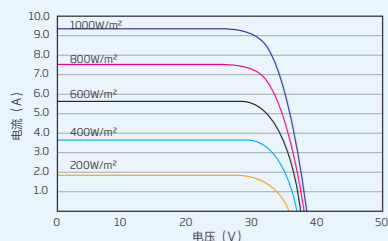


(后视图)

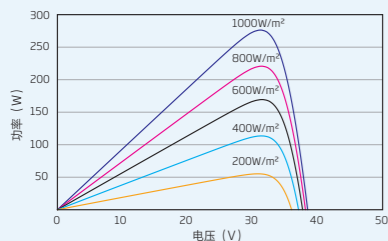


(A-A)

组件的I-V曲线 (280W)



组件的P-V曲线 (280W)



电气参数 (标准测试条件下)

最大功率- $P_{MAX}$ (Wp)	270	275	280	285
功率公差- $P_{MAX}$ (W)	0 ~ +5			
最大功率点的工作电压- $V_{MPP}$ (V)	30.9	31.1	31.4	31.6
最大功率点的工作电流- $I_{MPP}$ (A)	8.73	8.84	8.92	9.02
开路电压- $V_{OC}$ (V)	37.9	38.1	38.2	38.3
短路电流- $I_{SC}$ (A)	9.22	9.32	9.40	9.49
组件效率 $\eta_m$ (%)	16.5	16.8	17.1	17.4

标准测试条件 (大气质量AM1.5, 辐照度1000W/m², 电池温度25°C) 下的测量值

电气参数 (电池额定工作温度条件下)

最大功率- $P_{MAX}$ (Wp)	200	204	208	211
最大功率点的工作电压- $V_{MPP}$ (V)	28.6	28.8	29.0	29.2
最大功率点的工作电流- $I_{MPP}$ (A)	7.00	7.09	7.15	7.23
开路电压- $V_{OC}$ (V)	35.1	35.3	35.4	35.5
短路电流- $I_{SC}$ (A)	7.44	7.52	7.59	7.66

NOCT: 辐照度800W/m², 环境温度20°C, 风速1m/s

机械参数

电池片类型	156.75 × 156.75 mm 多晶硅
电池片数量	一组60片 (6 × 10)
组件尺寸	1650 × 992 × 35 mm
重量	19.9 kg
玻璃	3.2mm, 高透、减反射镀膜钢化玻璃
背板	白色
边框	银色、阳极氧化铝
接线盒	防护等级 IP 67/ IP 68
电缆	4.0 mm², 700/1650 mm 光伏专用电缆
连接器	MC4、QC4

温度额定值

NOCT (额定电池工作温度)	44°C (±2°C)
最大功率 ( $P_{MAX}$ ) 温度系数	-0.41%/°C
开路电压 ( $V_{OC}$ ) 温度系数	-0.32%/°C
短路电流 ( $I_{SC}$ ) 温度系数	0.05%/°C

极限参数

工作温度	-40 ~ +85°C
最大系统电压	1000V DC (IEC) 1000V DC (UL)
最大保险丝额定电流	15A

(不要并联两串或更多组件在同一路汇流箱熔丝中)

质量保证

10年产品质保
25年线性功率保证

(详细信息请参阅产品质量保证书)

包装方式

每箱容量: 28片
每40英尺集装箱装载容量: 756片

# Trinamount

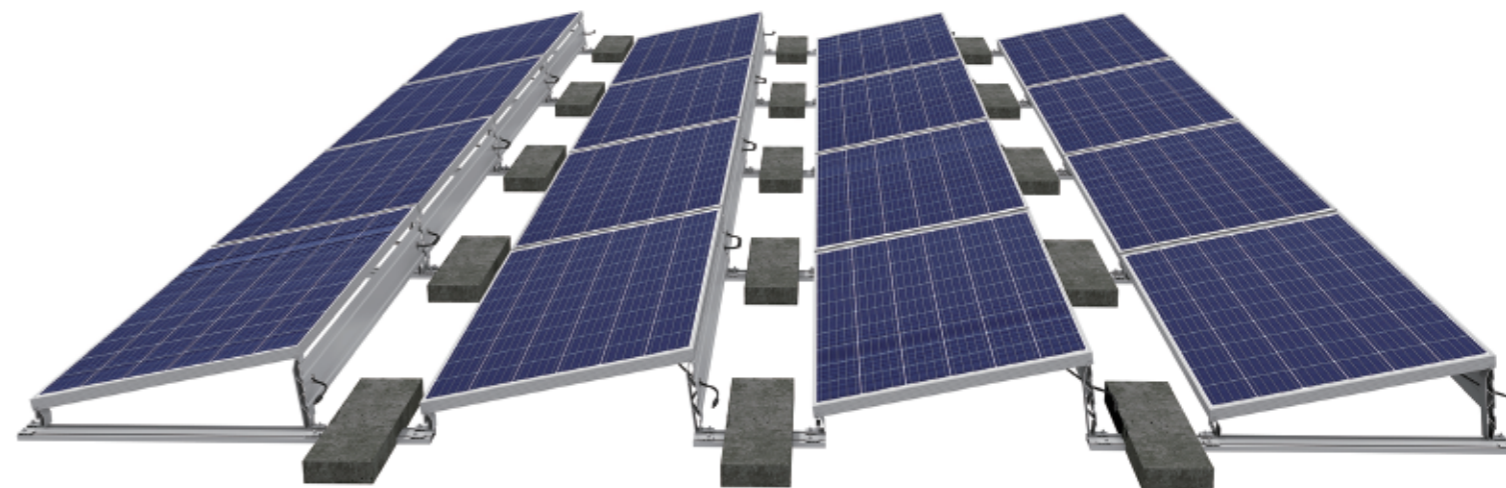
## 易安装 3D10

### 配合 Honey 组件 适合平屋顶

便捷

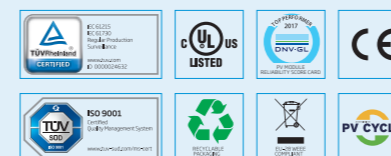
简化

优质



全面的产品和体系证书

IEC61215/IEC61730/UL1703/IEC61701/IEC62716  
ISO 9001: 质量管理体系  
ISO 14001: 环境管理体系  
ISO14064: 温室气体排放核查  
OHSAS 18001: 职业健康安全管理体系



易安装 3D10 系统是一种快速安装、无需钻孔的光伏支架系统, 适用于平屋顶。

易安装 3D10 搭配高效的 Honey 组件, 同时将支架预装配在组件上, 实现系统的快速安装。该产品满足10°的倾角设置, 为分布式项目提供最优的使用性能。

天合光能有限公司创立于1997年, 作为世界领先的太阳能整体解决方案提供商, 我们相信, 与合作伙伴的紧密合作是成功的关键。天合光能的产品遍布全球60多个国家和地区, 我们为每位客户提供创新可靠的产品和优质的服务, 并以良好的财务状况和品牌的可融资性为合作伙伴提供强大的经济支持。天合光能致力于与安装商、开发商、分销商及其他合作伙伴建立战略互惠的合作关系; 天合光能与光同行, 诚就梦想。



**易安装**

提高工程效率  
实现自动接地

**精简部件**

便于仓储  
减少物流费用

**10°倾斜角设计**

提高系统安装容量

**10年产品质保**

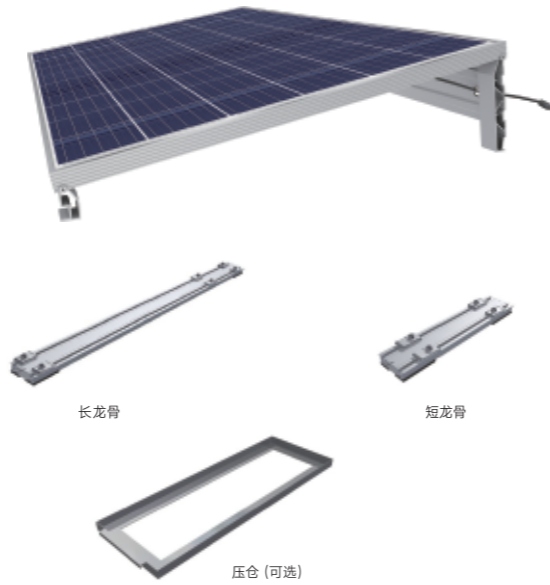
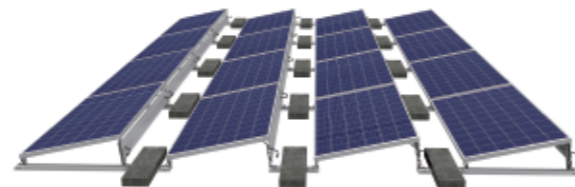
组件和支架系统

**增强系统可靠性**

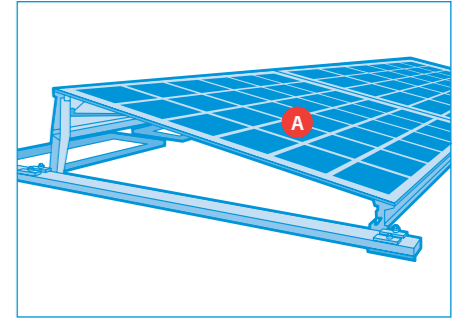
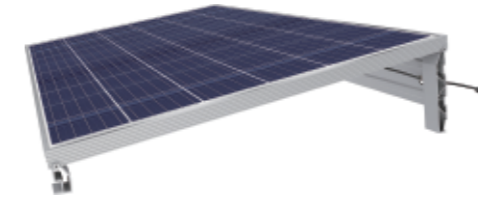
抗PID

**提升系统安全性**

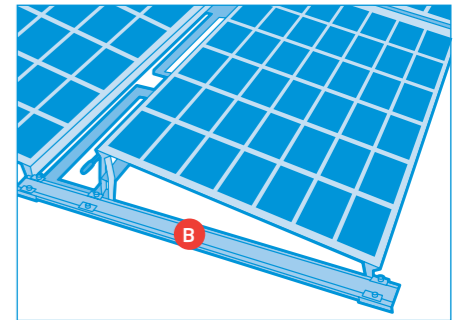
整体系统最高可抗14级风

**HONEY 组件****支架系统配件****易安装 3 D10 系统****基本配件****A Honey 组件**

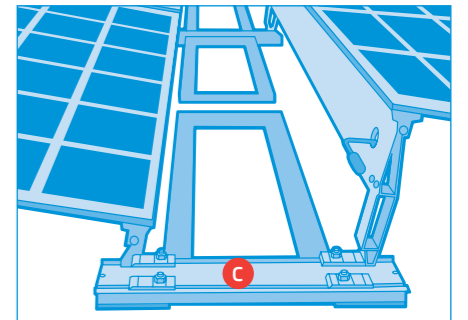
60 片的 Honey 组件配有预装配的前支架和后支架，只需旋转支架直到锁定10°的固定倾角。

**B 长龙骨**

长龙骨用于连接组件阵列的最前端与最后端。

**C 短龙骨**

短龙骨用于连接其他行列。

**D 压仓 (可选)**

置于组件后端，用于放置载压块。

