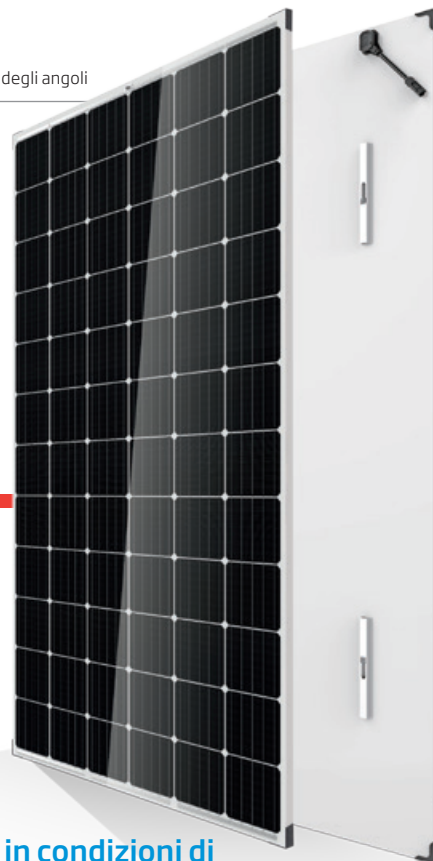


DUOMAX^M PLUS⁺

TSM-DEG14.40 (II)

MODULO



72 CELLE

MODULO MONOCRISTALLINO

340-375W

GAMMA DI POTENZA

19,1%

EFFICIENZA MASSIMA

0/+5W

TOLLERANZA DI POTENZA
POSITIVA

Fondata nel 1997, Trina Solar è leader mondiale nella fornitura di soluzioni complete per l'energia solare. Crediamo fortemente che una stretta collaborazione con i nostri partner è fondamentale per il successo. Crediamo fermamente che una stretta collaborazione con i nostri partner è fondamentale per il nostro successo. Trina Solar distribuisce i propri prodotti fotovoltaici in oltre 60 paesi in tutto il mondo. Trina Solar è in grado di fornire un servizio eccezionale per ogni cliente in ogni mercato e integrare i nostri prodotti innovativi e affidabili, con l'appoggio di Trina Solar come partner forte e bancabile. Siamo impegnati a costruire una strategica collaborazione reciprocamente vantaggiosa con gli installatori, sviluppatori, distributori e altri partner.

CERTIFICAZIONI

IEC61215/IEC61730/UL1703/IEC61701/IEC62716
 ISO 9001: Sistemi di gestione della qualità
 ISO 14001: Sistema di gestione ambientale
 ISO14064: Verifica delle emissioni di gas a effetto serra
 OHSAS 18001: Sistemi di gestione della salute e sicurezza dei lavoratori



Trinasolar



Eccellente rendimento in condizioni di scarso irraggiamento cielo nuvoloso, mattina e sera

- Passivazione posteriore
- Testurizzazione avanzata della superficie
- Emittitore selettivo



Ottimizza gli spazi con la massima efficienza

- Densità di potenza fino a 191 W/m²
- Basso coefficiente di temperatura per garantire maggiore produzione di energia ad alte temperature operative



Migliore affidabilità grazie al suo design senza telaio

- Resistente al degrado da potenziale indotto (Anti PID)
- Minor accumulo di sporco



Maggiore sicurezza

- Classe antincendio A certificato da TÜV Rheinland secondo IEC 61730-2 / MST 23



Aumento del valore

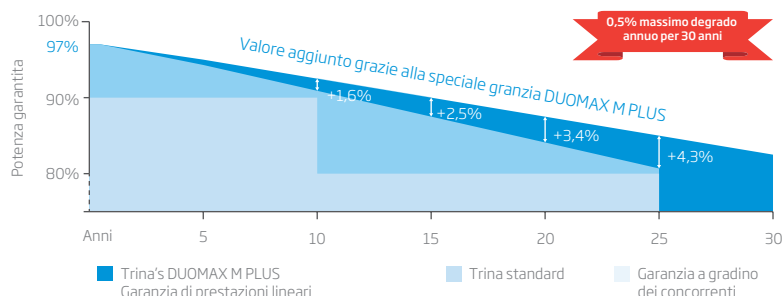
- a tensione di sistema a 1.500 V riduce i costi di BOS grazie all'aumento della lunghezza delle stringhe
- Garanzia lineare di 30 anni
- degrado annuo 0,5 %



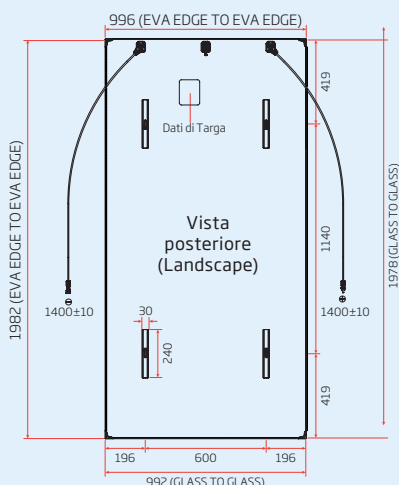
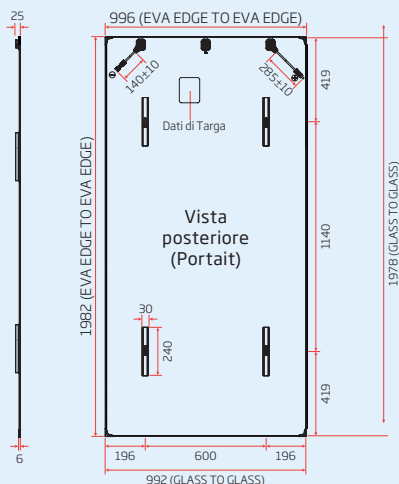
Certificato per resistere a condizioni climatiche estreme

- Laminato resistente a sabbia e sostanze corrosive (acidi e basi)
- Resistenza al vento fino a 2400 Pa, Carico neve fino a 5400 Pa
- Chicchi di grandine 35 mm a 97 km/h

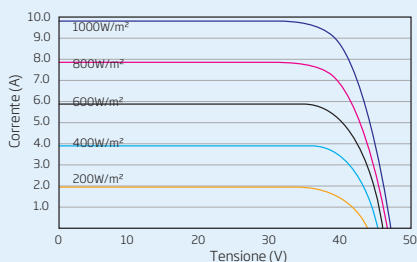
Speciale garanzia di prestazioni lineari per il modulo DUOMAX M PLUS



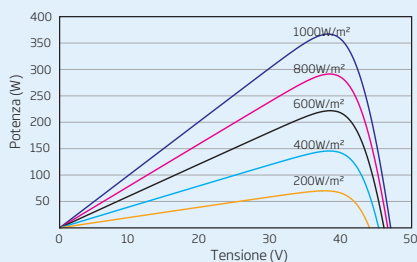
DIMENSIONI DEL MODULO FV TSM-DEG14.40 (II) (unità: mm)



I-V CURVES OF PV MODULE (365W)



P-V CURVES OF PV MODULE (365W)



DATI ELETTRICI STC	TSM-340	TSM-345	TSM-350	TSM-355	TSM-360	TSM-365	TSM-370	TSM-375
Potenza di picco max Watt- P_{MAX} (Wp)*	340	345	350	355	360	365	370	375
Tolleranza di potenza- P_{MAX} (W)	0/+5	0/+5	0/+5	0/+5	0/+5	0/+5	0/+5	0/+5
Tensione di massima potenza- V_{MPP} (V)	38,1	38,4	38,8	39,1	39,2	39,5	39,7	40,0
Corrente di massima potenza- I_{MPP} (A)	8,93	8,99	9,03	9,08	9,18	9,25	9,32	9,39
Tensione di circuito aperto- V_{OC} (V)	46,3	46,4	46,6	46,7	46,9	47,1	47,3	47,5
Corrente di corto circuito- I_{SC} (A)	9,41	9,44	9,48	9,52	9,57	9,61	9,66	9,71
Efficienza del modulo η_m (%)	17,3	17,6	17,8	18,1	18,3	18,6	18,9	19,1

STC: Irraggiamento 1000 W/m², temperatura di cella 25°C, massa d'aria AM1.5
*Tolleranza di misura: ±3%

DATI ELETTRICI NOCT	TSM-340	TSM-345	TSM-350	TSM-355	TSM-360	TSM-365	TSM-370	TSM-375
Potenza massima- P_{MAX} (Wp)	253	257	261	264	268	272	276	279
Tensione di massima potenza- U_{MPP} (V)	35,3	35,6	36,0	36,3	36,4	36,6	36,8	37,1
Corrente di massima potenza- I_{MPP} (A)	7,18	7,22	7,26	7,30	7,38	7,43	7,49	7,54
Tensione di circuito aperto- U_{OC} (V)	43,0	43,1	43,3	43,4	43,6	43,8	44,0	44,1
Corrente di corto circuito- I_{SC} (A)	7,60	7,62	7,65	7,69	7,73	7,76	7,80	7,84

NOCT: irraggiamento a 800 W/m², temperatura ambiente di 20°C, velocità del vento 1 m/sec.

DATI MECCANICI

Celle solari	In silicio monocristallino 156,75 × 156,75 mm
Disposizione delle celle	72 celle (6 × 12)
Dimensioni del modulo	1978 × 992 × 6 mm 1982 × 996 × 6 mm con protezione dei bordi 1984 × 998 × 7,6 mm con protezione degli angoli (Std)*
Peso	28,0 kg
Vetro frontale	2,5 mm, AR rivestito e vetro indurito termicamente
EVA	Bianco
Vetro posteriore	Vetro temperato da 2,5 mm
Telaio	senza telaio
Scatola di giunzione	Classe di protezione IP67 o IP68
Cavi	Cavi fotovoltaici da 4,0 mm ² , versione Portrait: 140/285 mm, versione Landscape: 1400/1400 mm
Connettore	MC4 EVO2/UTX/TS4

* Non combinare con soluzioni ad incastro.

VALORI DI TEMPERATURA

Temperatura nominale di esercizio della cella-(NOCT)	44°C (±2K)
Coefficiente di temperatura di P_{MAX}	- 0,39%/K
Coefficiente di temperatura di V_{OC}	- 0,29%/K
Coefficiente di temperatura di I_{SC}	0,05%/K

VALORI MASSIMI

Temperatura di esercizio	-40 ~ +85°C
Tensione massima di sistema	1500V DC (IEC) 1000V DC (UL)
Amperaggio massimo dei fusibili di serie**	15 A (Potenza ≤ 365 W) 20 A (Potenza ≥ 370 W)
Carico neve*	5400 Pa
Resistenza al vento*	2400 Pa

* Le proprietà di carico meccanico (statico e dinamico) dipendono dal metodo di montaggio usato, per cui solo morsetti approvati dovrebbero essere utilizzati. Per ottenere le migliori prestazioni, installare i moduli DUOMAX con morsetti Trina solar.
** NON collegare il fusibile nella combiner box con due o più stringhe in parallelo

GARANZIA

10 anni di garanzia sui difetti di produzione
30 anni di garanzia lineare sulle prestazioni
(Per i dettagli, fare riferimento alla garanzia prodotto)

CARATTERISTICHE IMBALLAGGIO

Moduli per scatola:	33 pz
Moduli per container 40':	726 pz

ALTRE OPZIONI

AR rivestimento Compatto (antiriflesso)
Lamina POE (elastomero di poliolefina)