

DOPPIO VETRO BIFACCIALE

DUOMAX^{tw}

TSM-DEG14C.07 (II)

72 CELLE
MODULO MONOCRISTALLINO

345-365W
GAMMA DI POTENZA

18,4%
EFFICIENZA MASSIMA

0/+5W
TOLLERANZA DI POTENZA
POSITIVA

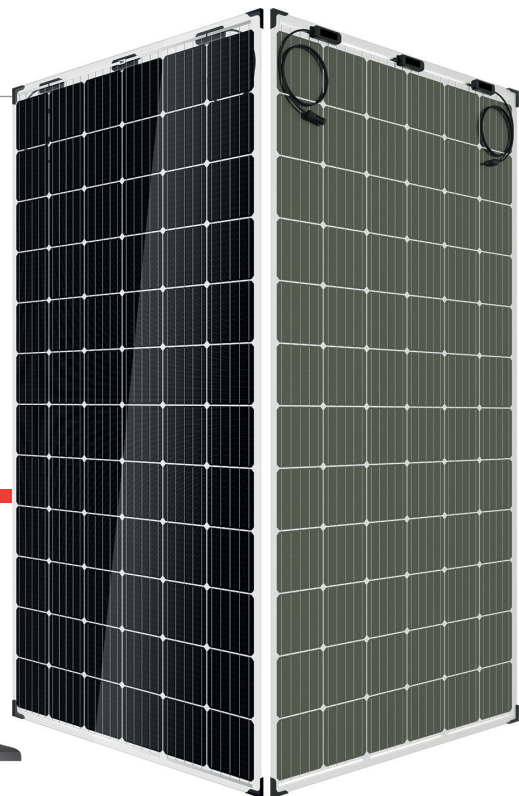
Fondata nel 1997, Trina Solar è leader mondiale nella fornitura di soluzioni complete per l'energia solare. Crediamo fortemente che una stretta collaborazione con i nostri partner è fondamentale per il successo. Crediamo fermamente che una stretta collaborazione con i nostri partner è fondamentale per il nostro successo. Trina Solar distribuisce i propri prodotti fotovoltaici in oltre 60 paesi in tutto il mondo. Trina Solar è in grado di fornire un servizio eccezionale per ogni cliente in ogni mercato e integrare i nostri prodotti innovativi e affidabili, con l'appoggio di Trina Solar come partner forte e bancabile. Siamo impegnati a costruire una strategica collaborazione reciprocamente vantaggiosa con gli installatori, sviluppatori, distributori e altri partner.

CERTIFICAZIONI

IEC61215/IEC61730/UL1703/IEC61701/IEC62716
ISO 9001: Sistemi di gestione della qualità
ISO 14001: Sistema di gestione ambientale
ISO14064: Verifica delle emissioni di gas a effetto serra
OHSAS 18001: Sistemi di gestione della salute e sicurezza dei lavoratori



Trinasolar



con protezione degli angoli



Maggiore valore/Costo dell'elettricità attualizzato (LCOE) contenuto

- Massimizzazione di dimensioni limitate, risparmi sui costi di bilanciamento del sistema (BOS) e di manodopera
- Garanzia lineare di 30 anni, degradazione annua dello 0,5%
- La tensione del sistema di 1.500 V riduce i costi di BOS grazie a una maggiore lunghezza della stringa



Alta potenza di uscita

- Aumento della potenza totale attraverso la generazione dal lato anteriore e posteriore
- Aumento dell'energia fino al 25% a seconda dell'albedo
- Design unico della scatola di giunzione e metodo di installazione per evitare l'ombreggiamento sul lato posteriore



Ampio campo di applicazione

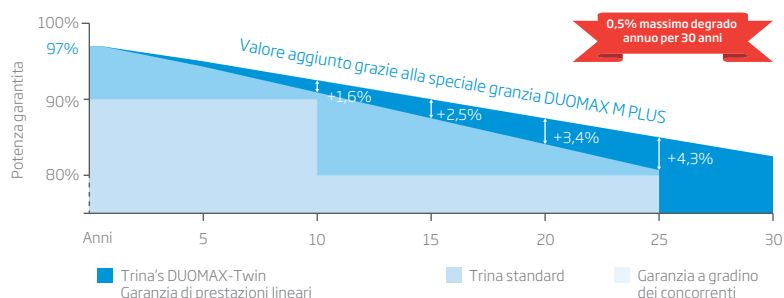
- Utilizzabile per impianti a terra, serre e progetti agricoli
- Applicazioni speciali quali barriere acustiche su superstrade
- Compatibile con i principali sistemi di inseguimento solare



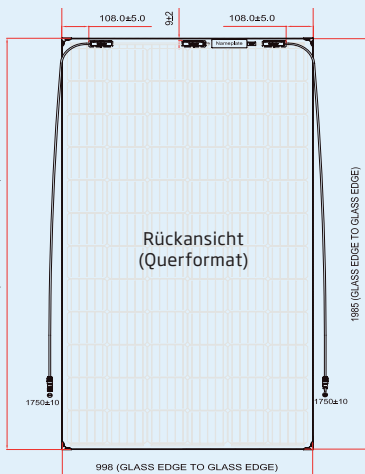
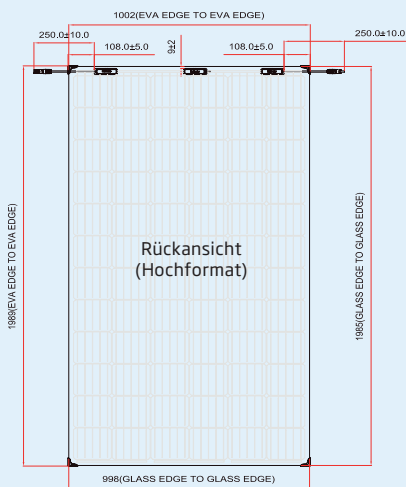
Certificato per resistere a condizioni climatiche estreme

- Laminato resistente a sabbia e sostanze corrosive (acidi e basi)
- Resistenza al vento fino a 2400 Pa, Carico neve fino a 5400 Pa
- Chicchi di grandine 35 mm a 97 km/h

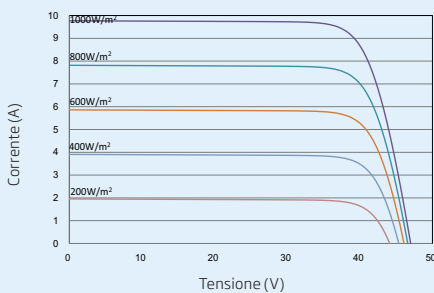
Speciale garanzia di prestazioni lineari per il modulo DUOMAX-Twin



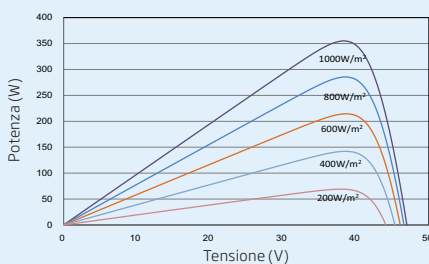
**DIMENSIONI DEL MODULO FV
TSM-DEG14C.07 (II)
(unità: mm)**



CURVE I-V DEL MODULO FV (355W)



CURVE P-V DEL MODULO FV (355W)



| DATI ELETTRICI STC | TSM-345 DEG14C.07(II) | TSM-350 DEG14C.07(II) | TSM-355 DEG14C.07(II) | TSM-360 DEG14C.07(II) | TSM-365 DEG14C.07(II) |
|--|--------------------------|--------------------------|--------------------------|--------------------------|--------------------------|
| Potenza di picco max Watt- P_{MAX} (Wp)* | 345 | 350 | 355 | 360 | 365 |
| Tolleranza di potenza- P_{MAX} (W) | 0/+5 | 0/+5 | 0/+5 | 0/+5 | 0/+5 |
| Tensione di massima potenza- V_{MPP} (V) | 39,0 | 39,2 | 39,4 | 39,6 | 39,8 |
| Corrente di massima potenza- I_{MPP} (A) | 8,85 | 8,93 | 9,01 | 9,09 | 9,17 |
| Tensione di circuito aperto- V_{OC} (V) | 47,4 | 47,6 | 47,8 | 48,0 | 48,2 |
| Corrente di corto circuito- I_{SC} (A) | 9,47 | 9,54 | 9,61 | 9,68 | 9,75 |
| Efficienza del modulo η_m (%) | 17,4 | 17,7 | 17,9 | 18,2 | 18,4 |

STC: Irraggiamento 1000 W/m², temperatura di cella 25°C, massa d'aria AM1.5
*Tolleranza di misura: ±3%

USCITA BIFACCIALE - AUMENTO DELLA POTENZA SUL LATO POSTERIORE

| | | | | | | |
|-------------|---------------------------|------|------|------|------|------|
| 10 % | Potenza di uscita (W) | 380 | 385 | 391 | 396 | 402 |
| | Efficienza del modulo (%) | 19,1 | 19,5 | 19,8 | 20,0 | 20,2 |
| 15 % | Potenza di uscita (W) | 397 | 403 | 408 | 414 | 420 |
| | Efficienza del modulo (%) | 20,0 | 20,4 | 20,7 | 20,9 | 21,2 |
| 25 % | Potenza di uscita (W) | 431 | 438 | 444 | 450 | 456 |
| | Efficienza del modulo (%) | 21,8 | 22,1 | 22,5 | 22,7 | 23,0 |

DATI ELETTRICI NOCT

| | TSM-345 DEG14C.07(II) | TSM-350 DEG14C.07(II) | TSM-355 DEG14C.07(II) | TSM-360 DEG14C.07(II) | TSM-365 DEG14C.07(II) |
|--|--------------------------|--------------------------|--------------------------|--------------------------|--------------------------|
| Potenza massima- P_{MAX} (Wp) | 255 | 259 | 263 | 267 | 270 |
| Tensione di massima potenza- U_{MPP} (V) | 36,1 | 36,3 | 36,5 | 36,7 | 36,9 |
| Corrente di massima potenza- I_{MPP} (A) | 7,07 | 7,14 | 7,20 | 7,27 | 7,33 |
| Tensione di circuito aperto- U_{OC} (V) | 44,8 | 45,0 | 45,2 | 45,4 | 45,5 |
| Corrente di corto circuito- I_{SC} (A) | 7,65 | 7,70 | 7,76 | 7,82 | 7,87 |

NOCT: irraggiamento a 800 W/m², temperatura ambiente di 20 °C, velocità del vento 1m/sec.

DATI MECCANICI

| | |
|--------------------------|---|
| Celle solari | In silicio monocristallino 156,75 × 156,75 mm |
| Disposizione delle celle | 72 celle (6 × 12) |
| Dimensioni del modulo | 1985 × 998 × 6 mm, 1989 × 1002 × 6 mm con protezione dei bordi 1991 × 1004 × 7,6 mm con protezione degli angoli (Std)* |
| Peso | 28,5 kg |
| Vetro frontale | 2,5 mm, AR rivestito e vetro indurito termicamente |
| EVA | Trasparente |
| Vetro posteriore | Vetro temperato da 2,5 mm ad alta trasmissione e basso contenuto di ferro |
| Telaio | senza telaio |
| Scatola di giunzione | Classe di protezione IP67 o IP68 |
| Cavi | Cavi fotovoltaici da 4,0 mm ² , versione Portrait: 90/180 mm, versione Landscape: 1750/1750 mm |
| Connettore | MC4 EVO2/UTX |

* Non combinare con soluzioni ad incastro.

VALORI DI TEMPERATURA

| | |
|---|------------|
| Temperatura nominale di esercizio della cella- (NOCT) | 44°C (±2K) |
| Coefficiente di temperatura di P_{MAX} | -0,39%/K |
| Coefficiente di temperatura di V_{OC} | -0,29%/K |
| Coefficiente di temperatura di I_{SC} | 0,05%/K |

GARANZIA

| |
|---|
| 10 anni di garanzia sui difetti di produzione |
| 30 anni di garanzia lineare sulle prestazioni |

(Per i dettagli, fare riferimento alla garanzia prodotto)

VALORI MASSIMI

| | |
|--|---------------------------------|
| Temperatura di esercizio | -40 ~ +85°C |
| Tensione massima di sistema | 1500V DC (IEC) 1000V DC (UL) |
| Amperaggio massimo dei fusibili di serie** | 20 A |

** NON collegare il fusibile nella combiner box con due o più stringhe in parallelo

CARATTERISTICHE IMBALLAGGIO

| | |
|---------------------------|--------|
| Moduli per scatola: | 30 pz |
| Moduli per container 40': | 660 pz |

TSM_IT_2017_B