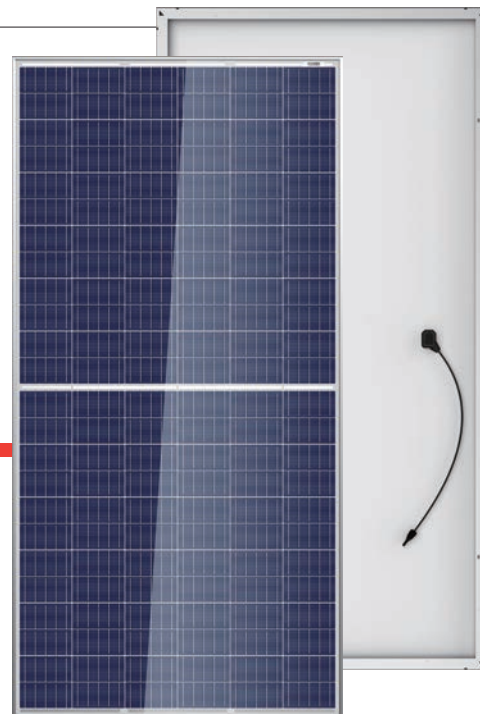


TALLMAX

フレーム付き 144ハーフカットセルモジュール



144ハーフカットセル
多結晶モジュール

340-355W
出力範囲

17.5%
最大変換効率

0~+5W
出力許容公差

製品	出力範囲
TSM-PE15H	340-355W



大規模設置に最適

- ・ 高出力と1500Vシステム電圧により、BOS(周辺機器)コストを削減



高効率をもたらすハーフカットセルデザイン

- ・ ハーフカットセルを採用することで電力損失を低減し、出力が向上
- ・ 低い温度係数により、高温動作時でもより高い発電量



厳格な品質管理による高い信頼性

- ・ 30項目以上の社内品質検査 (UV、TC、HFなど)
- ・ 国際規格よりも厳しい独自の社内品質検査基準
- ・ PID (性能劣化) 耐性
- ・ EL検査はダブルチェック (全数)



厳しい環境にも適応するモジュールとして認定

- ・ 負荷重：2400 Pa
- ・ 正荷重：5400 Pa

トリナ・ソーラーは、太陽光エネルギーのトータルソリューションの世界有数のプロバイダーです。1997年の創立以来100以上の国と地域に事業を展開しています。

当社は、太陽電池モジュール、蓄電システム、スマートPVシステムおよびスマートO&Mの開発と共に、プロジェクト開発、資金調達、設計、施工、建設、O&Mなどのための独自のシステム統合ソリューションをお客様に提供しています。2017年末までに、世界中で30 GW以上の太陽光発電モジュールを出荷し、2GWのソーラープロジェクトを世界中の送電網に接続しました。

トリナ・ソーラーは、2018年にエネルギーのIoT (モノのインターネット) ブランド™ Trina IoT™ を立ち上げ、この分野のグローバルリーダーになるべく全力で取り組んでいます。

トリナ・ソーラー・ジャパン株式会社
〒105 6121 東京都港区浜松町2丁目4番1号
世界貿易センタービル21F
www.trinasolar.com/jp

総合的な製品とシステム認証

IEC61215/IEC61730/UL1703/IEC61701/IEC62716

ISO 9001: 品質マネジメントシステム

ISO 14001: 環境マネジメントシステム

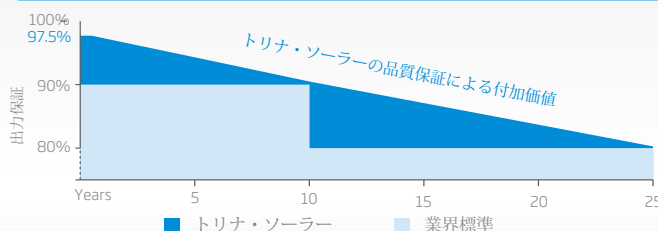
ISO14064: 温室効果ガス放出検査

OHSAS 18001: 労働安全衛生マネジメントシステム

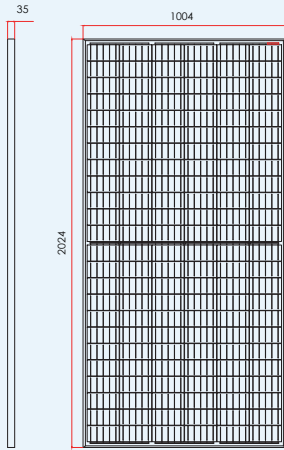


リニア性能保証

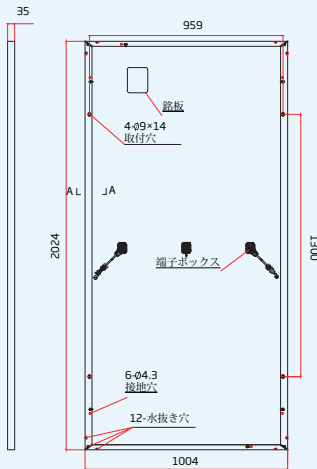
10年の製品保証・25年の出力保証



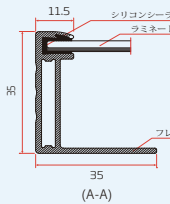
PVモジュールの寸法 (mm)



表面図

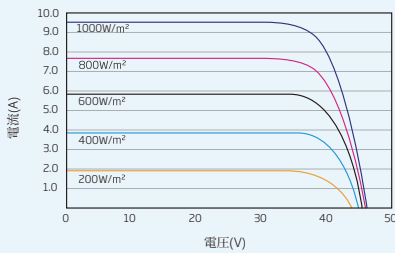


背面図 (縦置き)

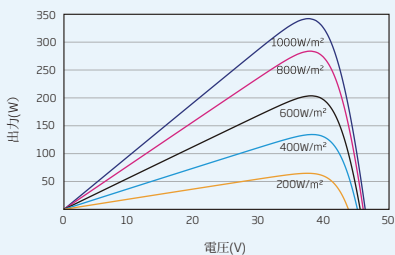


(A-A)

PVモジュール (345W) の I-V 曲線



PVモジュール (345W) の P-V 曲線



電気特性 (STC)

公称最大出力 P_{MAX} (Wp)*	340	345	350	355
出力許容公差 $-P_{MAX}$ (W)	0 ~ +5			
公称最大出力動作電圧 $-V_{MPP}$ (V)	37.5	37.7	37.9	38.1
公称最大出力動作電流 $-I_{MPP}$ (A)	9.06	9.15	9.23	9.32
公称開放電圧 $-V_{OC}$ (V)	46.2	46.4	46.7	47.0
公称短絡電流 $-I_{SC}$ (A)	9.53	9.62	9.71	9.81
モジュール変換効率 η_m (%)	16.7	17.0	17.2	17.5

STC (標準試験条件): 日射強度 1000 W/m², セル温度 25°C, AM1.5.
*測定公差: ±3%.

電気特性 (NMOT)

公称最大出力 $-P_{MAX}$ (Wp)	257	261	265	269
公称最大出力動作電圧 $-V_{MPP}$ (V)	35.5	35.7	35.9	36.1
公称最大出力動作電流 $-I_{MPP}$ (A)	7.24	7.31	7.37	7.45
公称開放電圧 $-V_{OC}$ (V)	43.5	43.7	44.0	44.2
公称短絡電流 $-I_{SC}$ (A)	7.69	7.76	7.83	7.91

NMOT: 日射強度 800 W/m², 環境温度 20°C, 風速 1 m/s.

部材仕様

セル	多結晶
セル枚数	144セル (6 × 24)
モジュール寸法	2024 × 1004 × 35 mm
公称重量	22.8kg
ガラス	高透過、反射防止倍強度ガラス 3.2 mm
封止剤	EVA
バックシート	ホワイト
フレーム	シルバーアルマイト処理アルミ合金 35 mm
端子ボックス	IP 68 定格
ケーブル	PV Cable 4.0mm ² , 横置き: N 140 mm, P 285 mm 縦置き: N 1400 mm, P 1400 mm
コネクタ	MC4 EVO2/TS4

温度係数

公称モジュール動作温度 (NMOT)	41°C (±3°C)
公称最大出力 P_{MAX} の温度係数	-0.38%/°C
公称開放電圧 V_{OC} の温度係数	-0.31%/°C
公称短絡電流 I_{SC} の温度係数	0.05%/°C

最大定格

動作温度	-40 ~ +85°C
最大システム電圧	1500V DC (IEC)
	1500V DC (UL)
最大直列ヒューズ定格	20A

(接続箱のヒューズを、2本以上のストリングと並列接続しないでください。)

品質保証

製品保証: 10年
リニア性能保証: 25年

(詳しい情報は製品の限定保証書をお読みください)

梱包構成

30枚/パレット
660枚/40FTコンテナ

