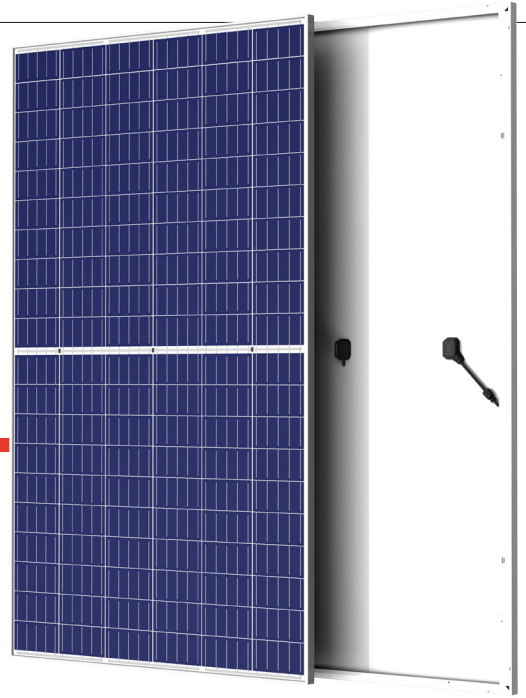


DUOMAX

フレーム付き120ハーフカットセルモジュール



120ハーフカットセル
多結晶モジュール

285-300W
出力範囲

17.4%
最大変換効率

0~+5W
出力許容公差

製品 | 出力範囲
TSM-PEG6H.20 | 285-300W



大規模設置に最適

- ・高出力と1500Vシステム電圧により、BOS(周辺機器)コストを削減



高効率をもたらすハーフカットセルデザイン

- ・低い温度係数により、高温動作時でもより高い発電量
- ・ハーフカットセルを採用することで電力損失を低減し、出力が向上



厳格な品質管理による高い信頼性

- ・30項目以上の社内品質検査 (UV、TC、HFなど)
- ・国際規格よりも厳しい独自の社内品質検査基準
- ・PID (性能劣化) 耐性
- ・EL検査はダブルチェック (全数)



厳しい環境にも適応するモジュールとして認定

- ・負荷重：2400 Pa
- ・正荷重：5400 Pa

トリナ・ソーラーは、太陽光エネルギーのトータルソリューションの世界有数のプロバイダーです。1997年の創立以来100以上の国と地域に事業を展開しています。

当社は、太陽電池モジュール、蓄電システム、スマートPVシステムおよびスマートO&Mの開発と共に、プロジェクト開発、資金調達、設計、施工、建設、O&Mなどのための独自のシステム統合ソリューションをお客様に提供しています。2017年末までに、世界中で30 GW以上の太陽光発電モジュールを出荷し、2GWのソーラープロジェクトを世界中の送電網に接続しました。

トリナ・ソーラーは、2018年にエネルギーのIoT(モノのインターネット)ブランド”Trina IoT”を立ち上げ、この分野のグローバルリーダーになるべく全力で取り組んでいます。

トリナ・ソーラー・ジャパン株式会社
〒105 6121 東京都港区浜松町2丁目4番1号
世界貿易センタービル21F
www.trinasolar.com/jp

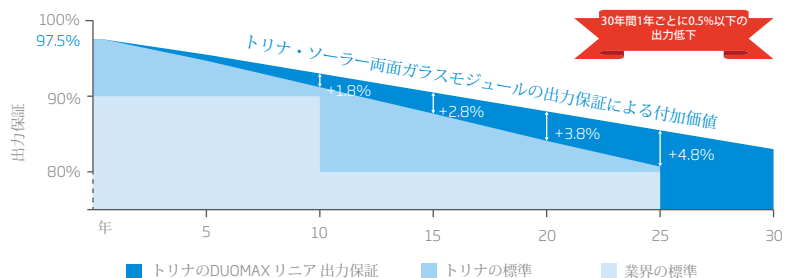
総合的な製品とシステム認証

IEC61215/IEC61730/UL1703/IEC61701/IEC62716
ISO 9001: 品質マネジメントシステム
ISO 14001: 環境マネジメントシステム
ISO14064: 温室効果ガス放出検査
OHSAS 18001: 労働安全衛生マネジメントシステム

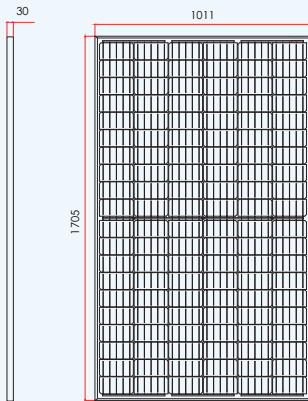


注) 上記認証は、現在申請中です。

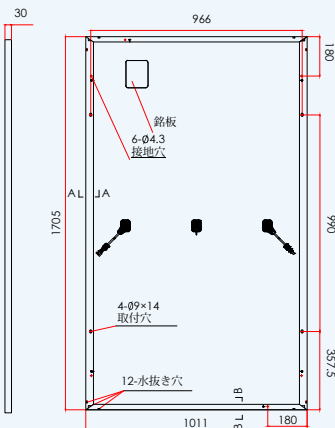
トリナ・ソーラーDUOMAXのリニア出力保証



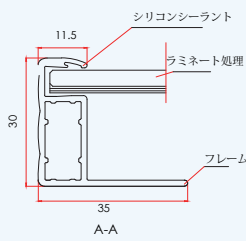
PVモジュールの寸法 (mm)



表面図

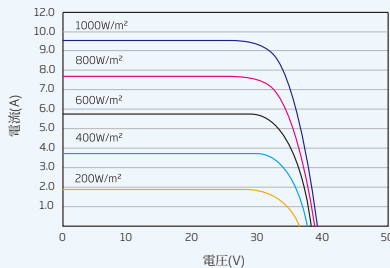


背面図 (縦置き)

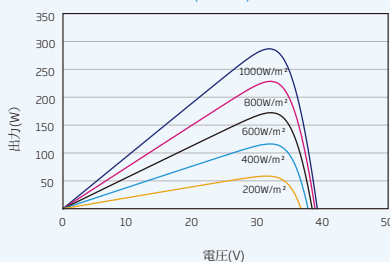


A-A

PVモジュール (290W) の I-V 曲線



PVモジュール (290W) の P-V 曲線



電気特性 (STC)

公称最大出力 $-P_{MAX}$ (Wp)*	285	290	295	300
出力許容公差 $-P_{MAX}$ (W)	0 ~ +5			
公称最大出力動作電圧 $-V_{MPP}$ (V)	31.5	31.8	32.1	32.3
公称最大出力動作電流 $-I_{MPP}$ (A)	9.05	9.12	9.19	9.29
公称開放電圧 $-V_{OC}$ (V)	38.8	39.2	39.5	39.8
公称短絡電流 $-I_{SC}$ (A)	9.53	9.60	9.67	9.77
モジュール変換効率 η m (%)	16.5	16.8	17.1	17.4

STC (標準試験条件): 日射強度 1000 W/m², セル温度 25°C, AM1.5.

*測定公差: ±3%.

電気特性 (NMOT)

公称最大出力 $-P_{MAX}$ (Wp)	216	219	223	227
公称最大出力動作電圧 $-V_{MPP}$ (V)	29.8	30.1	30.4	30.6
公称最大出力動作電流 $-I_{MPP}$ (A)	7.24	7.29	7.35	7.42
公称開放電圧 $-V_{OC}$ (V)	36.5	36.9	37.2	37.4
公称短絡電流 $-I_{SC}$ (A)	7.69	7.74	7.80	7.88

NMOT: 日射強度 800 W/m², 環境温度 20°C, 風速 1 m/s.

部材仕様

セル	多結晶
セル枚数	120セル (6 × 20)
モジュール寸法	1705 × 1011 × 30 mm
公称重量	26.4 kg
表面ガラス	高透過・反射防止倍強度ガラス 2.5 mm
封止剤	EVA
裏面ガラス	倍強度ガラス 2.5 mm
フレーム	シルバーアルマイト処理アルミ合金 30 mm
端子ボックス	IP 68 定格
ケーブル	PVケーブル 4.0mm ² , 縦置き: N 140 mm, P 285 mm 横置き: N 1200 mm, P 1200 mm
コネクタ	MC4 EVO2 / TS4

温度係数

公称モジュール動作温度 (NMOT)	41°C (±3°C)
公称最大出力 P_{MAX} の温度係数	-0.38%/°C
公称開放電圧 V_{OC} の温度係数	-0.31%/°C
公称短絡電流 I_{SC} の温度係数	0.05%/°C

最大定格

動作温度	-40 ~ +85°C
最大システム電圧	1500V DC (IEC) 1500V DC (UL)
最大直列ヒューズ定格	20A

(接続箱のヒューズを、2本以上のストリングと並列接続しないでください。)

品質保証

製品保証: 10年
リニア性能保証: 30年

(詳しい情報は製品の限定保証書をお読みください)

梱包構成

32枚/パレット
768枚/40FTコンテナ

